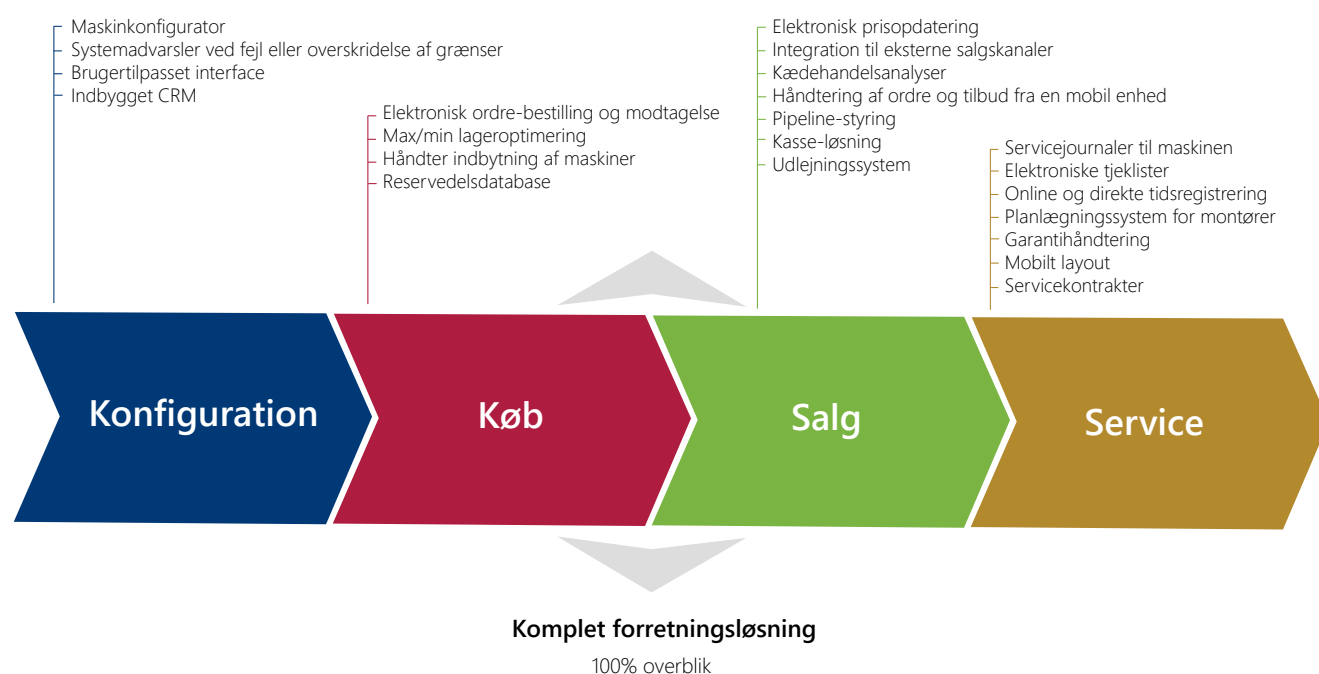


# JMA DSM Dealer Service Management

*JMA DSM Dealer Service Management er en moderne, fuldt integreret brancheløsning specielt til forhandlere og importører af maskiner til landbrug, entreprenører, gaffeltruck og have/park*



## Komplet brancheløsning

Løsningen tilbyder en bred vifte af funktioner, som understøtter de processer, som maskinhandlerne gennemgår i deres daglige forretningsgange.

Herunder blandt andet konfiguration af maskiner, styring af lager og reservedele, kædehandelsanalyser samt service.

## 100% overblik

DSM (**D**ealer **S**ervice **M**anagement) systemet er udviklet på Microsoft Dynamics NAV® (Navision) platformen og kan dermed nemt og hurtigt integreres med andre Microsoft® produk-

ter. DSM er en højt specialiseret brancheløsning, som er udviklet i samarbejde med maskinhandlere og er resultatet af JMAs mangeårige erfaringer fra branchen.

DSM løsningen gør maskinhandleren klar til at knytte tættere relationer til samarbejdspartnere og kunder. Tæt integration til branchens leverandører via udveksling af ordrer, fakturaer og reservedelspriser samt mulighed for internethandel er blot nogle af de værktøjer, som JMA DSM tilbyder. Samtidig er løsningen fremtidssikret og bliver løbende udviklet med nye funktioner og muligheder.

## Maskinhandel

Få overblik over maskinøkonomien for den specifikke maskine – hvad enten den er købt eller solgt

- Knyt servicejournaler til maskinen, så du hurtigt kan få overblik over tidligere reparationer.
- Brug maskinoversigten for at se om maskinen er på lager, købs- eller salgsordrer, på vej ind på lageret m.m. – filtrér på brugte eller nye maskiner.
- Systemet håndterer også indbytning af maskiner. Med ventende overpriser sikrer vi, at den indbyttede maskine står til den rette lagerværdi. Overprisen udlignes på dækningsbidraget af den solgte maskine. Salgskæden kan være lang – men JMA DSM viser, hvad fortjenesten eller pengebindingen i lageret er.
- Konfigurer maskinen – med mulighed for at tilvælge komponenter på både købs- eller salgsordre.



- Indbygget CRM system – hold styr på din pipeline og dine leads. Få hjælp til at danne dig overblikket over nuværende såvel som kommende kunder.
- Opret salgstilbud og ordrer direkte fra din tablet, windowsklient eller fra webbrowseren.
- Integrér systemet med eksterne salgskanaler, for eksempel Maskinbladet, Maskintorvet eller Mascus. Når maskinen er solgt i systemet, opdateres den eksterne salgskanal automatisk. Desuden uploades maskinerne også direkte via DSM systemet – brugeren

bliver med andre ord fri for at vedligeholde flere systemer på én gang.

- Skræddersy dit helt eget MASKINHANDEL rollecenter – med overblik over for eksempel alle maskinsalgsordrer. Kan vises både som en liste eller grafisk.

## Service

Registrér den tid dine montører bruger på serviceordrer med scannere og/eller mobiltelefoner. Dermed kan tiderne overføres direkte til serviceordrerne inden bogføring. Herudover bruges tiderne som grundlag for lønberegning

- Brug servicekits så du bliver fri for at taste de samme varer ind igen, når serviceordrerne oprettes. Servicekits kan bruges i forbindelse med salg og service.
- Få overblik over for eksempel alle åbne serviceordrer. Disse kan vises som en liste eller grafisk via et søjlediagram.
- Med DSM systemets indbyggede "planer", kan du planlægge montørernes arbejdsopgaver dag for dag, uge for uge.

## Lager

- Vi kan tilbyde scannere, som kan bruges til lageroptælling, pristjek og labeludskrivning. Vi har flere forskellige varianter: nogle skal dockes for at overføre data til DSM systemet, andre kører online via FTP med direkte forbindelse til systemet.

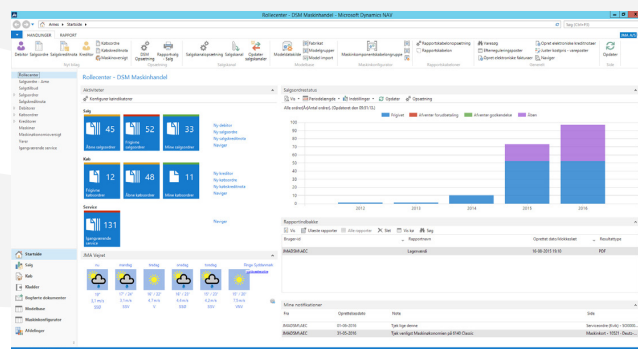


- Minimér omkostninger i forbindelse med bestilling af varer - med andre ord: Spar på hjemtagelsesomkostninger. Minimér lagerrenten og reducér ukurans. Du kan bruge lageroptimeringsmodellen Wilson til dette. Vi har flere kunder, som har sparet meget!
- Mulighed for at styre varebestillingerne med et kostprisdifferentieret bestillingspunkt. På denne måde kan forskellige varegrupper planlægges, så varelageret holdes i skak.
- Styr varerne efter lageromsætnings-hastigheden – på denne måde minimerer du risikoen for varierende oplevet servicegrad fra kunde til kunde.
- Få hjælp til lageroptælling ved for eksempel status: udskriv en lageropgørelseskladde og få systemet til at beregne antallet af varer i et bestemt interval eller placeringsnummer.
- Vi har aftale med adskillige leverandører vedrørende elektronisk prisopdatering af varer. Priserne indlæses i DSM systemets skyggevarekartotek, så du ikke selv behøver at vedligeholde priserne. Dine priser kan påvirkes med forskellige kalkuler, hvis du ikke ønsker at køre med den pris, der kommer fra leverandørerne.
- Afgiv købsordrer direkte til din leverandør ved tilkøb af leverandør-integration.

Lige nu kan systemet integreres med:

- *MI (ordrebestilling og fakturamodtagelse/web eksport og import)*
- *LMB (webeksport)*
- *Kverneland (web eksport)*
- *Jonsred (web eksport)*
- *John Deere (web eksport)*
- *HCP (web eskport)*
- *Grene (ordreafgivelse og fakturamodtagelse)*
- *DK-TEC (ordrebestilling og fakturamodtagelse/web eksport og import)*
- *CNH ordrebestilling (web eskport)*
- *AGCO (webeksport)*

- Sidst men ikke mindst har brugeren også mulighed for at tilgå systemet via rollecentret LAGER for at få overblik over alle aktiviteter, der relaterer sig til dette område.



## Bogholderi/Administration

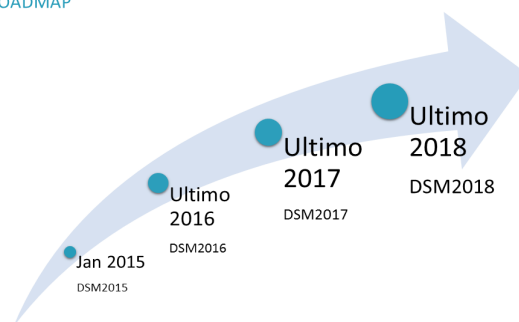
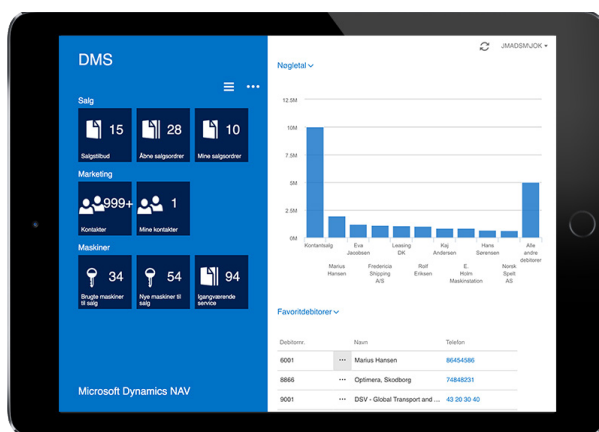
- Alle vores kunder kører som standard efter samme kontoplan.
- Som hjælp til oprettelse af debitorer kan man anvende skabeloner. På den måde behøver man ikke indtaste alle oplysninger igen ved oprettelse af den næste debitor.
- Hvis debitorer ændrer adresse kan ændringen foretages på én gang på tværs af alle åbne ordrer. Derved behøver brugeren ikke tilrette ændringen på hver enkelt ordre.
- Ved bogføring kan man ved brug af "obligatoriske felter" sikre, at vigtig information/felter er udfyldte inden bogføring. Er feltet ikke udfyldt vil systemet advare brugeren, og det vil ikke være muligt at bogføre ordren.
- Ligeledes kan der sættes advarsel op vedrørende minimumsdækningsgrad, så man sikrer, at for eksempel en maskine ikke sælges til for lav en pris. Det er også muligt at sætte advarsel op, så man kan påminde sig selv om at tilbyde kunden eksempelvis produktblad, servicekontrakt eller lignende i salgsøjeblikket. Man bestemmer selv, hvad der beskrives i denne del af advarslen.
- Bliv advaret af DSM systemet, hvis kunden overskrider kreditmaksimum. Alle advarsler kan slås til/fra.



## JMA A/S den foretrukne it-leverandør

JMA A/S vil være den foretrukne IT-leverandør for vore kunder.

- Det er vi, fordi vores brancheløsning er på forkant med den teknologiske udvikling.
- Vore dygtige udviklere sørger for, at DSM er opdateret med de nyeste versioner.
- Vore konsulenter uddannes løbende, således vi er rustet til at supportere vore kunder med kompetente løsninger.
- Vi er certificeret hostingudbyder inden for hosting af ERP, Office 365 samt JetReports (ledelsessparring) og har siden 2010 drevet et professionelt datacenter, hvor stabilitet, sikkerhed og opetid er i fokus.



### Bliv mobil med JMA DSM

Med den nyeste version af JMA DSM kan du styre din forretning, hvorend du befinder dig.

De nye muligheder med mobile enheder gør det nemt for dig at få indblik i ordrer, leads, økonomi og meget andet imens du er på farten - og du kan helt selv styre, hvordan din skærm skal se ud.

Se mere på [www.jma.dk](http://www.jma.dk)

### Fordele

- Fremtidssikret og globalt respekteret ERP løsning fra Microsoft Dynamics NAV med specialudviklet brancheløsning fra JMA DSM
- Certificeret løsning, som følger opgraderinger og versionshåndtering i overensstemmelse med Microsoft Dynamics NAV versioner
- Fuldt opdateret og moderne JMA DSM brancheløsning, som er initieret af branchens behov og udviklet af eksperter
- Professionelle og kompetente service- og konsulenttydelser
- Certificeret og driftssikkert hostingmiljø

### Om JMA

Vi er specialister inden for IT-løsninger til maskinhandlere. Vi rådgiver om optimering af forretningsgange, maskinconfiguration, økonomisk rapportering, kædehandelsanalyser, uddannelse, tekniske installationer samt hosting - kort sagt alt vedrørende maskinhandlernes IT. Vi er den erfarne sparringspartner med nære relationer til både leverandører og brancheforeninger.



Engelsholmvej 26  
DK-8940 Randers SV

Telefon: +45 87 11 00 00  
E-mail: [info@jma.dk](mailto:info@jma.dk)

[www.jma.dk](http://www.jma.dk)  
[www.reservedelsdatabasen.dk](http://www.reservedelsdatabasen.dk)